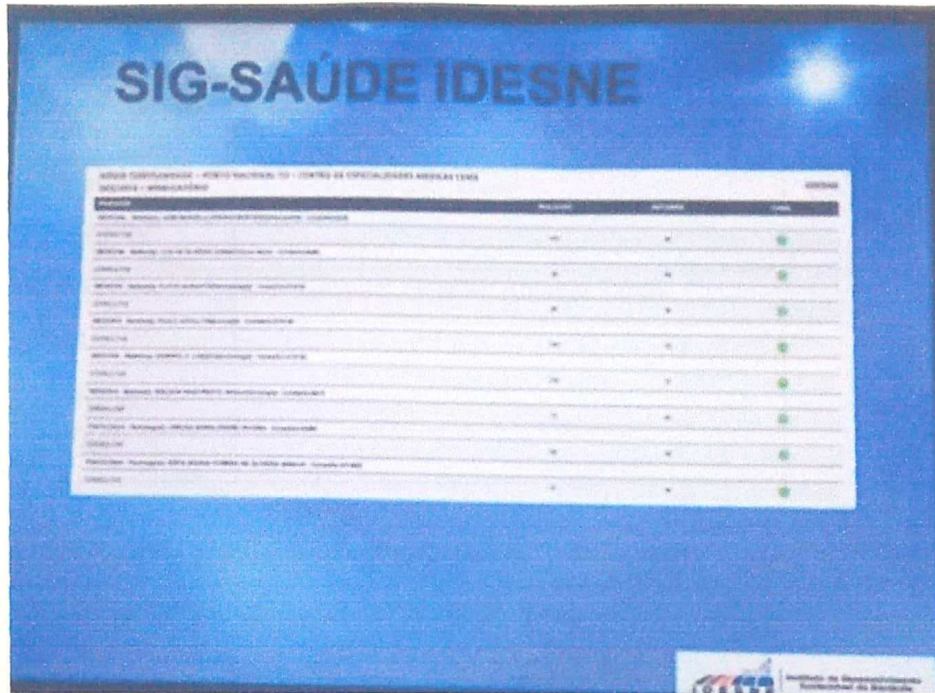


J



### 9. Da Gestão de Pessoal

O IDESNE selecionou e contratou os seus profissionais sob os regimes da Consolidação das Lei do Trabalho e Regime de Trabalho Autônomo, monitorando, fiscalizando e acompanhando todos os profissionais envolvidos diretamente no Contrato de Gestão em tela, através de vários tipos de comunicação por meios de reuniões, abordagem individual ou feedbacks periódicos e formação de grupos de trabalhos.

UNIDADE DE SAUDE	LOCAL	QUANTIDADE DE PROFISSIONAIS
ESTRATEGIA SAUDE DA	Usina Pedrosa	04
	Jayme Rodrigues	03
	Barra de Jangada	03

A



	Odilon de Melo	03
	Bernardino Valença Borba	03
SAMU		01
ACADEMIA DA SAUDE		01
HOSPITAL	Hospital Senador Antonio Farias	32
SAUDE BUCAL		07
NASF		01

Oportunamente informa-se que o IDESNE não possui servidor público municipal cedido exercendo qualquer atividade profissional.

#### 10. RESOLUBILIDADE NO ATENDIMENTO PRESTADO

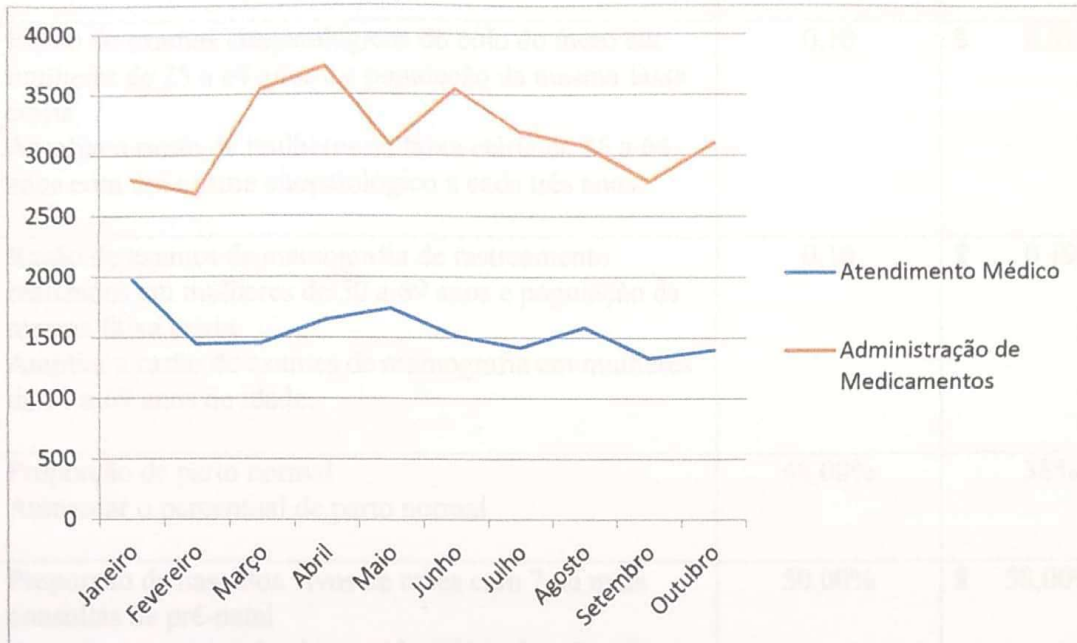
**COMPROMISSO – *Buscar resolubilidade na atenção ofertada, viabilizando o acesso dos usuários do SUS aos recursos diagnósticos e terapêuticos próprios disponíveis;***

O IDESNE, frente à gestão de Pessoal do Município de Cortês realizou atendimento integral 100% SUS. As atividades desenvolvidas continuam preponderantes na resolubilidade e integralidade dos atendimentos aos usuários em todas as Unidades de Saúde do Município.

A quantidade de usuários que foram atendidos e tiveram alta dos serviços de reabilitação são informados abaixo:



**Linha de Atendimento Médico: Urgência e Emergência + Atenção Básica**



**10.1 Cumprimento de Metas**

Os serviços de saúde constantes dos contratos de gestão são agrupados, de acordo com a sua natureza e finalidade em quatro grupos: Atenção Básica; Atenção Especializada e Urgência e Emergência. Faz parte do Contrato de Gestão o estabelecimento de metas a serem atingidas pela contratada.

No quadro abaixo são apresentados o consolidado de produção do ano de 2018, de todas as Unidades de Saúde sob a Gestão do IDESNE.

UNIDADE BÁSICAS DE SAÚDE		
INDICADORES	META PACTUADA	META ALCANÇADA
Média da ação coletiva de escovação dental supervisionada Aumentar o percentual de ação coletiva de escovação dental supervisionada.	1,20%	↑ 2,21%
Proporção de exodontia em relação aos procedimentos Reduzir o percentual de exodontia em relação aos	20,00%	↑ 16,70%



procedimentos preventivos e curativos.		
Razão de exames citopatológicos do colo do útero em mulheres de 25 a 64 anos e a população da mesma faixa etária Ampliar a razão de mulheres na faixa etária de 25 a 64 anos com um exame citopatológico a cada três anos	0,10	↑ 0,33
Razão de exames de mamografia de rastreamento realizados em mulheres de 50 a 69 anos e população da mesma faixa etária Ampliar a razão de exames de mamografia em mulheres de 50 a 69 anos de idade.	0,10	↑ 0,19
Proporção de parto normal Aumentar o percentual de parto normal	48,00%	38%
Proporção de nascidos vivos de mães com 7 ou mais consultas de pré-natal Aumentar a proporção de nascidos vivos de mães com no mínimo sete consultas de pré-natal.	50,00%	↑ 58,00%
Número de testes de sífilis por gestante Realizar testes de sífilis nas gestantes usuárias do SUS.	1	↑ 4
Proporção de óbitos infantil e fetal investigados Investigar os óbitos infantis e fetais	100,00%	100,00%
Proporção de óbitos maternos investigados Investigar os óbitos maternos	100,00%	100,00%
Número de casos novos de sífilis congênita em menores de um ano de idade Reduzir a incidência de sífilis congênita	1	2
Proporção de vacinas do calendário vacinal da criança com coberturas vacinais alcançadas Alcançar, em pelo menos 70% dos municípios, as coberturas vacinais (CV) adequadas do Calendário Básico de Vacinação da Criança.	95,00%	↑ 97,00%
Proporção de cura de casos novos de tuberculose pulmonar bacilífera Aumentar a proporção de cura de casos novos de tuberculose pulmonar bacilífera.	63,00%	↑ 77,00%

*JA*



Proporção de exame anti-HIV realizados entre os casos novos de tuberculose Garantir a realização de exames anti-HIV nos casos novos de tuberculose	75,00%	↑ 86,00%
Proporção de cura dos casos novos de hanseníase diagnosticados Aumentar a proporção de cura nas coortes de casos novos de hanseníase.	84,00%	↑ 93,00%
Número absoluto de óbitos por dengue Reduzir o número absoluto de óbitos por dengue	1	0

Além dos indicadores devidamente pactuados, o IDESNE com o único desejo de acrescentar uma melhor visualização ao Gestor de todo o funcionamento de suas unidades de saúde monitorou os indicadores abaixo mensalmente discriminados:

INDICADORES	*1	*2	*3	*4	*5
GESTANTES ACOMPANHADAS QUE INCIARAM O PRÉ-NATAL NO PRIMEIRO TRIMESTRE	PROF EFETIVO	284	8	PROFISSIONAL EFETIVO	11
GESTANTES COM EXAMES ANTI-HBS REALIZADO0	PROF EFETIVO	78	107	PROFISSIONAL EFETIVO	172
EXAMES ANTI-HCV REALIZADO	PROF EFETIVO	118	107	PROFISSIONAL EFETIVO	172
CRIANÇAS MENORES DE 02 ANOS DESNUTRIDAS	PROF EFETIVO	12	0	PROFISSIONAL EFETIVO	0

*J*



CONSULTAS PUERPERAL (ATE 42 DIAS) PÓS PARTO	PROF EFETIVO	17	6	PROFISSIONAL EFETIVO	17
CRIANÇAS EM ACOMPANHAMENTO PUERICULTURAL (0 A 05 ANOS)	PROF EFETIVO	285	253	PROFISSIONAL EFETIVO	632
PORTADORES DE DIABETES MELLITUS ACOMPANHADAS	PROF EFETIVO	1463	108	PROFISSIONAL EFETIVO	372
PORTADORES DE HIPERTENSAO ACOMPANHADAS	PROF EFETIVO	3262	876	PROFISSIONAL EFETIVO	1705
CASOS NOVOS DE TB PULMONAR BACILIFERA CURADOS	PROF EFETIVO	0	0	PROFISSIONAL EFETIVO	2
CASOS CONFIRMADOS DE DENGUE	PROF EFETIVO	0	0	PROFISSIONAL EFETIVO	1
CASOS CONFIRMADOS DE CHICUNGUNYA	PROF EFETIVO	0	0	PROFISSIONAL EFETIVO	0
CASOS CONFIRMADOS DE ZICA	PROF EFETIVO	0	0	PROFISSIONAL EFETIVO	0
CASOS CONFIRMADOS DE MICROCEFALIA	PROF EFETIVO	0	0	PROFISSIONAL EFETIVO	0
PRIMEIRAS CONSULTAS ODONTOLÓGICAS PROGAMATICAS		0	575	590	1026
GESTANTES ATENDIDAS EM PRIMEIRA CONSULTA ODONTOLÓGICA		0	32	20	100

*A*



COBERTURA POPULACIONAL DA UNIDADE SAUDE DA FAMILIA	0	31502	8922	16232	10260
CONSULTAS MEDICAS	509	4438	1452	560	1990
CONSULTAS CIRURGIAO DENTISTA	0	1399	1051	1651	908
VISITA DOMICILIAR REALIZADO PELO MEDICO	36	146	25	36	82
VISITA DOMICILIAR REALIZADO PELO ENFERMEIRO	0	233	43	0	217
VISITA DOMICILIAR REALIZADO PELO DENTISTA	0	249	133	186	197

**Referências:**

ESTRATEGIA DA SAUDE DA FAMILIA	Bernardino Valença Borba	*1
	Odilon de Melo	*2
	Usina Pedrosa	*3
	Jayme Rodrigues	*4
	Barra de Jangada	*5





**QUADRO DE METAS DE PRODUÇÃO**

Com o objetivo de quantificar detalhadamente o número de atendimentos/procedimentos realizados para cada atividade médica, terapêutica e diagnóstica do IDESNE, apresenta-se planilha abaixo:

PERÍODO	JANEIRO A OUTUBRO DE 2018		
UNIDADE	HOSPITAL SENADOR ANTONIO FARIAS		
CATEGORIA PROFISSIONAL	PROFISSIONAL MÉDICO		
CONSULTAS	METAS PACTUADOS	METAS ALCANÇADAS	PERCENTUAL ALCANÇADO
CLINICA CIRURGICA	200	494	247%
CLINICA OBSTÉTRICA	100	511	511%
CLINICA MÉDICA	250	14.590	5.836%
CLINICA PEDIATRICA	100	4.799	4.799%
<b>TOTAL</b>	<b>650</b>	<b>20.394</b>	<b>3.137%</b>

PERÍODO	JANEIRO A OUTUBRO DE 2018		
UNIDADE	HOSPITAL SENADOR ANTONIO FARIAS		
CATEGORIA PROFISSIONAL	EQUIPE DE ENFERMAGEM		
PROCEDIMENTOS	METAS PACTUADOS	METAS ALCANÇADAS	PERCENTUAL ALCANÇADO
ADMINISTRAÇÃO DE MEDICAÇÃO	15.000	25.639	169%
CURATIVOS	1.200	1.649	137%
INALAÇÕES	2.500	3.060	122%
RETIRADA DE PONTOS	200	207	103%
AFERIÇÃO DE PRESSÃO ARTERIAL	6.000	4.229	70%
TERAPIA DE HIDRATAÇÃO ORAL	150	03	2%
GLICEMIA CAPILAR	1.200	1.424	118%
ATENDIMENTO DOMICILIAR	30	40	133%
<b>TOTAL</b>	<b>26.280</b>	<b>28.651</b>	<b>109%</b>





PERÍODO	JANEIRO A OUTUBRO DE 2018		
UNIDADE	CENTRO DE ESPECIALIDADES		
CONSULTAS	METAS PACTUADOS	METAS ALCANÇADAS	PERCENTUAL ALCANÇADO
PSIQUIATRIA	1.200	1.142	95%
CARDIOLOGIA	1.000	1.516	151%
CIRURGIÃO GERAL	500	494	98%
ULTRASSONOGRRAFIA	800	327	40%
ORTOPEDIA	1.200	0	0%
ANESTESIA	200	494	247%
<b>TOTAL</b>	<b>4.900</b>	<b>3.973</b>	<b>81%</b>

**Observação:** A meta pactuada não foi alcançada, pois o município não autorizou a contratação do Ortopedista.

PERÍODO	JANEIRO A OUTUBRO DE 2018		
UNIDADE	NASF		
CONSULTAS	METAS PACTUADOS	METAS ALCANÇADAS	PERCENTUAL ALCANÇADO
FISIOTERAPIA	700	1.270	181%
FONODIOLOGIA	250	0	0%
PSICOLOGIA	200	38	19%
NUTRICIONISTA	100	51	51%
<b>TOTAL</b>	<b>1.250</b>	<b>1.359</b>	<b>109%</b>

**Observação:** O município não autorizou a contratação do Fonoaudiólogo, porém a meta foi alcançada.